



# Hotel Royal / Eurothermenresort

## Bad Ischl / Oberösterreich

\*\*\*\*S Hotel mitten im Herzen des Salzkammerguts

- ✓ **WOHLFÜHLEN IM HERZEN DES SALZKAMMERGUTS**
- ✓ **KAISERLICHER GENUSS MIT TRADITION**
- ✓ **WELLNESS AUF HÖCHSTEM NIVEAU**



## In der Nähe

- + **INMITTEN DER KAISERSTADT BAD ISCHL**
- + **EUROTHERMEN RESORT BAD ISCHL**
- + **SKIREGION DACHSTEIN WEST - GOSAU / RUSSBACH / ANNABERG**



## Informationen zur Region

---

Bad Ischl: 468m Seehöhe, 14 100 Einwohner, Kaiservilla; Museum der Stadt, Lehár Villa, Stadtführungen, Solebad der Salzkammergut Therme; St. Wolfgang ca. 17km, Welterberegion Hallstatt-Dachstein ca. 22km, Salzburg ca. 55km.

## Informationen zur Unterkunft

---

Lage: Mitten im Herzen des Salzkammerguts, zentral im malerischen Bad Ischl gelegen bietet das Hotel Royal \*\*\*\*S den passenden Rahmen für einen unvergesslichen Aufenthalt. Hier ist luxuriöses Wohnen garantiert - stilschön eingerichtete Zimmer und Suiten lassen den Zauber Bad Ischls auch im ganzen Resort wirken. Einzigartige Blicke ins Salzkammergut und auch auf die majestätischen Berge garantieren eine unvergessliche Atmosphäre. Der Bahnhof ist 200m entfernt.

Ausstattung: Das Gesundheits- und Relaxhotel des Eurothermen Resorts Bad Ischl bietet 130 Zimmer und 12 Luxus Suiten. Geschmackvoll eingerichtete Hotel Lobby mit Rezeption, unterschiedliche gestaltete Restaurantmöglichkeiten, Hotelbar, Lift, Panoramagang zur Salzkammergut Therme. Es steht ein kostenloser Parkplatz zur Verfügung, alternativ öffentliche Parkgarage ist im Preis inkludiert.

Wellness: Über den Panoramagang gelangen Sie bequem in die Salzkammergut - Therme, in die Relaxium Saunawelt, in die Royal Oase mit dem exklusiv für Hotelgäste reservierten Ruhebereich. Der Eintritt ist im Zimmerpreis vom Anreisetag bis zum Abreisetag jeweils ganztägig inklusive. Schwimmen oder relaxen Sie im Sole Becken (ca 34°C) mit ca. 3% Salzgehalt oder im Sole Whirlpool oder lassen Sie sich im Lazy River, Österreichs erster und einziger Outdoor Thermen Flusslandschaft, von einer Attraktion zur nächsten treiben. Die einzigartige Saunawelt Relaxium mit unterschiedlichen Saunen, Sole Grotte, Sole Becken und einem großzügigen Sauna Garten mit Bergwerk Sauna lädt zum Entspannen ein. Erleben Sie vollkommene Entspannung bei einer Vielzahl an Massagen sowie zahlreiche Gesicht- und Körperbehandlungen. Verwendet werden dabei hochwertige Produkte. In der orientalischen Wellness - Oase Alhambra mit Sabbia Med, Rasul, Dampfbad und Hamam werden Sie mit arabischer Farbenpracht und orientalischer Musik in die Welt der Sultane und Scheiche entführt.

SKY LOUNGE: ein ausschließlich für die Hotelgäste zugänglicher Relax- und Saunabereich mit exklusiven Ruheräumen, Infrarot Kabine, Sauna und einem Außenpool auf die Bad Ischler Bergwelt.



Gesundheit: Im Gesundheits -und Therapiezentrum Physikarium stehen aktive Gesundheitsvorsorge und vielfältige Therapien vor allem im Bereich der Atemwege und des Bewegungsapparates im Mittelpunkt. Dabei spielen die Naturheilmittel Salz, Sole, Schwefel und Sole - Schlamm eine wichtige Rolle. Gesundheitsmassagen wie Tuina - und Breuss Massage, Lymphdrainagen und Trinkkuren mit natürlichen Glaubersalz ergänzen das breit gefächerte Angebot.

Zimmerkategorien: Alle Zimmer sind ausgestattet mit Dusche oder Bad, Fußbodenheizung, WC, Föhn, Handtuchtrockner, Flat Screen TV, Radio, Telefon, Safe, Couch und Minibar. 1 Zusatzbett ist in jeder Kategorie, außer den Suiten Sisi, Royal und Kaiser Franz Josef, verfügbar. In den Doppelzimmern de luxe und den Panorama Suiten sind 2 Zusatzbetten möglich.

Doppelzimmer Economy: 23m<sup>2</sup> Wohnfläche (inkl Balkon) garantieren einen genussvollen Aufenthalt. Blick über Bad Ischl und Umgebung.

Doppelzimmer Economy Superior: schön ausgestattet, mit 23m<sup>2</sup> Wohnfläche (inkl. Balkon). Blick auf den Park / Pool und die majestätische Bergwelt.

Doppelzimmer Classic: 33m<sup>2</sup> inkl. Balkon mit Blick über Ischl und Umgebung. Die Zimmer sind mit Doppelbetten ausgestattet.

Doppelzimmer Superior: 33m<sup>2</sup> inkl. südseitigem Balkon mit Blick über die reizvolle Bad Ischler Umgebung.

Doppelzimmer de Luxe Classic: 38m<sup>2</sup> inkl. Balkon, das in Rosè gehaltene Badezimmer bietet eine exklusive Wellnessdusche mit Sitzgelegenheit, WC separat. Blick über Bad Ischl und Umgebung.

Doppelzimmer de Luxe Superior: 38m<sup>2</sup> inkl. Balkon, das Badezimmer bietet eine exklusive Wellnessdusche mit Sitzgelegenheit, WC separat. Ausblick auf den Park/ Pool und die eindrucksvolle Bergwelt des Salzkammerguts.

Doppelzimmer Premium Birke, Alpin oder Zirbe: 28m<sup>2</sup> + 5m<sup>2</sup> Balkon, thematisierte Zimmer in Birken, Alpin oder Zirbenstil, Bad oder Dusche / WC, Ausblick auf Park/Pool und die majestätische Bergwelt.

Birke, Alpin oder Zirbensuite: 45m<sup>2</sup> + 2x 5m<sup>2</sup> Balkon, thematisierte Suiten im Birken- Alpin oder Zirbenstil mit großzügiger Wohnfläche, getrennter Wohn- und Schlafräum, Dusche / WC. Traumhafter Blick über den Park/Pool, die umliegenden Berge und Bad Ischl.

Sisi-Suite und Royal-Suite: Hochwertigste Ausstattung auf 74m<sup>2</sup> plus Dachterrassen-Balkon (21 oder 27m<sup>2</sup>) in kaiserlichem Ambiente machen den Aufenthalt in diesen Suiten zu einem unvergesslichen Erlebnis. Kristallleuchter zieren die Decken - mit Vorraum, Wohnbereich (auf Wunsch mit Doppelbett), Schlafzimmer mit Himmelbett (Sisi-Suite) oder Doppelbett (Royal-Suite). Luxuriöses Badezimmer mit Doppel-Whirlpool und Infrarotkabine, separate Dusche und WC, 2 große Flat Screen TVs mit Dolby Surround. Besonderheiten: Die Royal-Suite ist in Beigetönen gehalten und verfügt über eine Eckdach-Terrasse (27m<sup>2</sup>) mit fantastischem



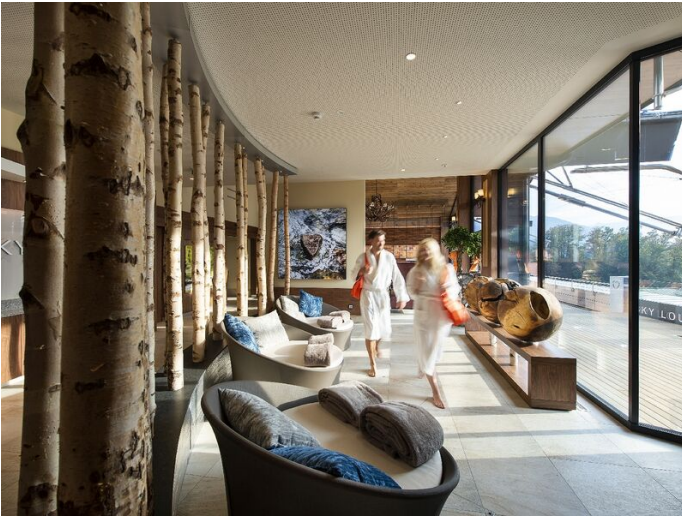
Blick über Bad Ischl und das Salzkammergut. Die luxuriöse Sisi-Suite ist in hellblauen und weißen Tönen gehalten. Das Badezimmer mit Marmor und gold-weißen Fliesen versehen. Die 21m<sup>2</sup> große Dachterrasse verspricht atemberaubende Ausblicke!

Kaiser Franz Josef-Suite: Luxus pur auf 81m<sup>2</sup> Wohnfläche plus einzigartige Aussichtsterrasse von 40m<sup>2</sup> mit herrlichem Blick über die Kaiservilla und das Salzkammergut. Diese kaiserliche Suite lässt Sie den Zauber der Monarchie spüren, mit allem Luxus, den die heutige Zeit bietet. Beim Betreten dieser barock gestalteten Suite öffnet sich das Portal zum Wohnraum, welches man durch 2 imposante Marmorsäulen betritt. Die in Rot- und Goldtönen gehaltene Suite mit Vorraum, Wohnbereich (auf Wunsch mit Doppelbett), Schlafzimmer mit Doppelbett, 2 großen Flat Screen TVs mit Dolby-Surround und Panoramablick lässt keine Wünsche offen. Das luxuriöse Bad ist mit Doppel-Whirlpool ausgestattet sowie mit getrennter Dusche und WC.

Kristallsuite Juniorsuite: 46m<sup>2</sup> + 17m<sup>2</sup> Balkon. Modern und elegant eingerichtete Wohlfühl - Suite mit beleuchtetem Eingangsportal und Luxusbad. Es dominieren die Farben Dunkelbraun und Hellbeige, sowie hinterleuchtete Salzstein - Elemente.

Gesprochene Sprachen: Deutsch, Englisch.

Folgende Zahlungsmittel werden akzeptiert: Bargeld, Visa, Diners, American Express und MasterCard.



## Arrangement

- **Frühstück mit umfangreichem Bio - Angebot bis 12:00 Uhr**
- **Kuchen- und Snackbuffet am Nachmittag**
- **5-Gang-Genießer-Bio-Wahlmenü**
- **Royal-Oase exklusiv für Hotelgäste, Sonnenterasse**
- **Kuscheliger Bademantel, Badetasche mit Badetüchern für die Dauer Ihres Aufenthalts**
- **Ganztägiger Zutritt über den beheizten Panoramagang zur Salzkammergut - Therme inkl. Relaxium auch am An- und Abreisetag**
- **Teilnahme am Gesundheits- und Sportprogramm**
- **Garage**
- **SKY LOUNGE exklusiv für Hotelgäste**



## Saisonzeiten

### Kaiserzeit:

01. November - 03. November 2024 & 22. Dezember 2024 - 06. Jänner 2025

### Wohlfühlzeit:

03. November - 15. Dezember 2024, 06. Jänner - 02. März 2025 & 04. April - 14. April 2025

### Verwöhnzeit:

15. Dezember - 22. Dezember 2024 & 02. März - 04. April 2025

Die Preise der Sisi + Royal Suite sowie Kaiser-Franz-Josef-Suite sind PRO SUITE UND NACHT; max. 4 PAX

## Anreisetag und Mindestaufenthalt

	Kaiserzeit	Wohlfühlzeit	Verwöhnzeit	über Silvester
Mindestaufenthalt	2 Nächte	1 Nacht	1 Nacht	7 Nächte
Anreisetag	täglich	täglich	täglich	täglich

## Zustellbetten und Zuschläge

### Zustellbetten:

0 - 2,9 Jahre: frei

3 - 5,9 Jahre: 36,00 €

6 - 9,9 Jahre: 46,00 €

10 - 14,9 Jahre: 66,50 €

15 - 17,9 Jahre: 87,00 €

ab 18 Jahren: 107,50 €

### Zuschläge:

Doppelzimmer als Einzelzimmer: 41,00 € (gilt nicht in Alpin, Zirbe, Birke Suite oder Kristallsuite)

Salzkammergut Touristik GmbH

**NATURREISEN**

A-4820 Bad Ischl, Götzstraße 12, Austria

**T** +43 (0) 6132 / 24 000 - 77

**M** [operation@salzkammergut.co.at](mailto:operation@salzkammergut.co.at)



Suite als Einzelzimmer: 61,50 € (gilt in Alpin, Zirbe, Birke Suite oder Kristallsuite)



#### Extras zahlbar vor Ort:

**Ortstaxe:** 3,50 € pro Person / Tag (ab 15 Jahren)

**Haustiere:** 20,00 € pro Tier / Tag - auf Anfrage

**Check in:** ab 15:00 Uhr

**Check out:** bis 12:00 Uhr

Es gelten die Geschäftsbedingungen der Salzkammergut Touristik GmbH in der jeweils gültigen Fassung.

**Preis- und Betriebs- bzw. Fahrplanänderungen vorbehalten.**

Wir empfehlen den Abschluss einer Reiserücktrittsversicherung.

---

## Informationen

---



Aus Umweltschutzgründen empfehlen wir eine An- und Abreise mit öffentlichen Verkehrsmitteln (Bahn/Bus). Wir unterstützen Sie gerne bei der Organisation Ihrer Bahnreise innerhalb Österreichs. Sprechen Sie uns an!