



# Post am See

## Traunkirchen / Oberösterreich

Ein lebendiges Haus am Traunsee. Schöngestig und doch unkonventionell.

- ✓ **IM ZENTRUM VON TRAUNKIRCHEN MIT MAJESTÄTISCHEM BERGPANORAMA**
- ✓ **ROOFTOP BERGSPA**
- ✓ **BELËTAGE & POSTSTUBE 1327**



© www.traunseehotels.at



© www.traunseehotels.at

## In der Nähe

- + **AM WESTUFER DES TRAUNSEES**
- + **GMUNDER KERAMIK**
- + **KAISERSTADT BAD ISCHL**



## Informationen zur Region

---

Traunkirchen: 422m Seehöhe, 1 700 Einwohner, Wanderwege, „VIA HISTORICA“ Kulturweg, Baden und Wassersport am Traunsee, Bootsverleih, Schiffanlegestelle, Spielplatz, Kirche mit der Fischerkanzel, Hallenbad Ebensee, Feuerkogel Seilbahn, Gassel Tropfsteinhöhle (ca. 6km) oder Besuch der Gmundner Keramik.

## Informationen zur Unterkunft

---

Lage: Das in der 3. Generation von Familie Gröller betriebene 4\* Hotel liegt auf einer vom Westufer des Traunsees vorspringenden Veranstaltungshalbinsel im Herzen von Traunkirchen. Der See und die Bootsanlegestelle befinden sich nur 50m entfernt. Das Haus bietet somit einen traumhaften Seeblick und lädt zum Entspannen ein.

Ausstattung: Das Haus verfügt über Rezeption, Aufenthaltsraum, Bibliothek, Kaminzimmer, a la carte Restaurant „Wirtshaus Poststube 1327“ mit regionalen Köstlichkeiten unter der Feder von Haubenkoch Lukas Nagl, NEU Belétage, Terrasse und Gastgarten mit herrlichem Seeblick, Kinderspielplatz, Seminarräumlichkeiten, kostenfreies WLAN im gesamten Haus, Lift und Parkplatz. Öffentlicher Badeplatz ca. 100m entfernt.

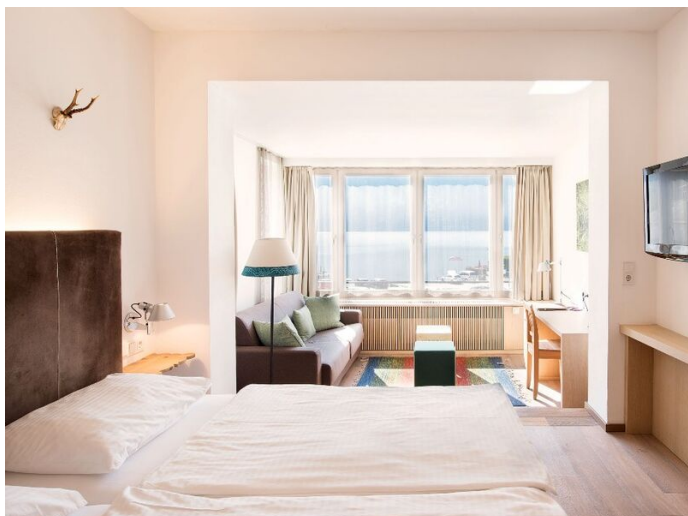
Wellness: Der Wellnessbereich bietet Sauna und Softsauna. Seit Ende 2024 NEU: der neue BergSPA und beheizter Roof top Outdoorpool im Zubau (ganzjährig nutzbar)

Zimmer: Alle Zimmer sind mit Bad oder Dusche / WC, Fön, SAT-TV, Radio, Telefon, Minibar, Safe und größtenteils Balkon sowie Seeblick ausgestattet.

Doppelzimmer: ca. 25m<sup>2</sup>, max. Belegung: 2 Erwachsene. Gegen Aufpreis auch Superior Zimmer möglich (Auf Anfrage mit bis zu 2 Zustellbetten für Kinder).

Gesprochene Sprachen: Deutsch und Englisch.

Folgende Zahlungsmittel werden akzeptiert: Maestro, Visa, MasterCard



© www.traunseehotels.at



© www.traunseehotels.at

## Arrangement

- **Übernachtung mit Frühstücksbuffet**
- **Benützung des Wellnessbereichs und Badeplatzes**
- **Verleih von Mountainbikes & SUPs**
- **Teilnahme am Aktivprogramm der Traunseeregion (lt. Aushang vor Ort)**

Salzkammergut Touristik GmbH

**NATURREISEN**

A-4820 Bad Ischl, Götzstraße 12, Austria

**T** +43 (0) 6132 / 24 000 - 77

**M** [operation@salzkammergut.co.at](mailto:operation@salzkammergut.co.at)





## Kinderermäßigungen

---

Im Superiorzimmer der Eltern (2 Vollzahler) für max. 2 Kinder:

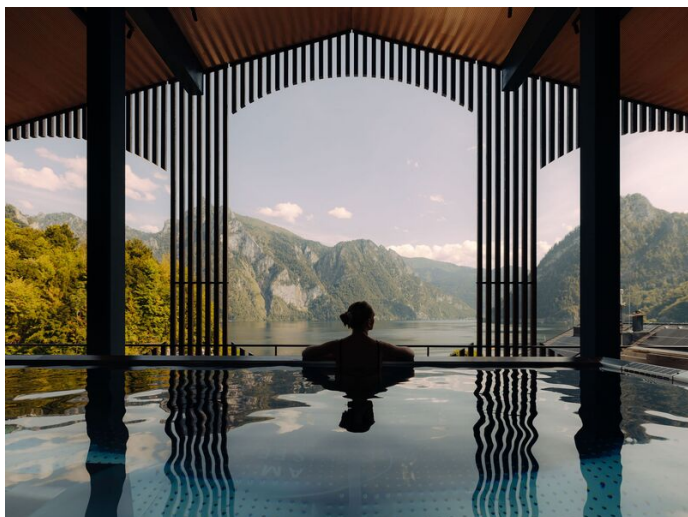
0 - 5,9 Jahre: 100%

6 - 11,9 Jahre: 50%

12 - 14,9 Jahren: 30%

## Aktionen

7=6 gültig im Zeitraum von 01.05. - 27.06.25 (=letzte Abreise) und 08.09. - 01.11.25 (=letzte Abreise)



© www.traunseehotels.at



© www.traunseehotels.at



### Extras zahlbar vor Ort:

**Ortstaxe:** ca. 2,40 € (ab 16 Jahren)

**Parkplatz:** ca. 10,00 € pro Auto und Tag

**Haustiere:** ca. 35,00 € (pro Tier und Tag ohne Futter)

**Verleih von E-Bikes:** gegen Gebühr (lt. Info vor Ort)

**Check in:** ab 15:00 Uhr

**Check out:** bis 11:00 Uhr

Es gelten die Geschäftsbedingungen der Salzkammergut Touristik GmbH in der jeweils gültigen Fassung.

**Preis- und Betriebs- bzw. Fahrplanänderungen vorbehalten.**

Wir empfehlen den Abschluss einer Reiserücktrittsversicherung.

---

## Informationen

---



Aus Umweltschutzgründen empfehlen wir eine An- und Abreise mit öffentlichen Verkehrsmitteln (Bahn/Bus). Wir unterstützen Sie gerne bei der Organisation Ihrer Bahnreise innerhalb Österreichs. Sprechen Sie uns an!